

# 청년 여러분, 당신의 삶을 말해주세요!

2024. 7. 8.(월) ~ 2024. 8. 4.(일)

## 도움을 요청할 수 있는 기관

### 유관기관

대구광역시정신건강복지센터/자살예방센터	053-256-0199
대구광역시청소년자립지원관/쉼터	053-657-1924
대구스마트쉼센터	053-768-7978
청소년상담복지센터	053-659-6240
달서구중독관리통합지원센터	053-638-3778
대구동구중독관리통합지원센터	053-957-8817
대구청년마음건강센터	053-565-2030
청년베이스캠프(월성복지관)	053-710-3350

### 청년센터

대구광역시 청년센터	053-427-1934
대구광역시 달서구 청년센터	053-628-1008
대구광역시 남구 청년센터	053-473-2023
대구광역시 동구 청년센터	053-261-3355
대구광역시 서구 청년센터(달구벌 청년센터)	053-605-6500
대구광역시 수성구 청년센터	053-719-4572



대구광역시  
DAEGU METROPOLITAN CITY



## 고립·은둔 청년이란?

### 고립청년은?

타인과 의미있는 관계를 맺지 못하고 어려운 일이 있을 때 도움을 요청할 수 없거나 요청하기 어려운 청년

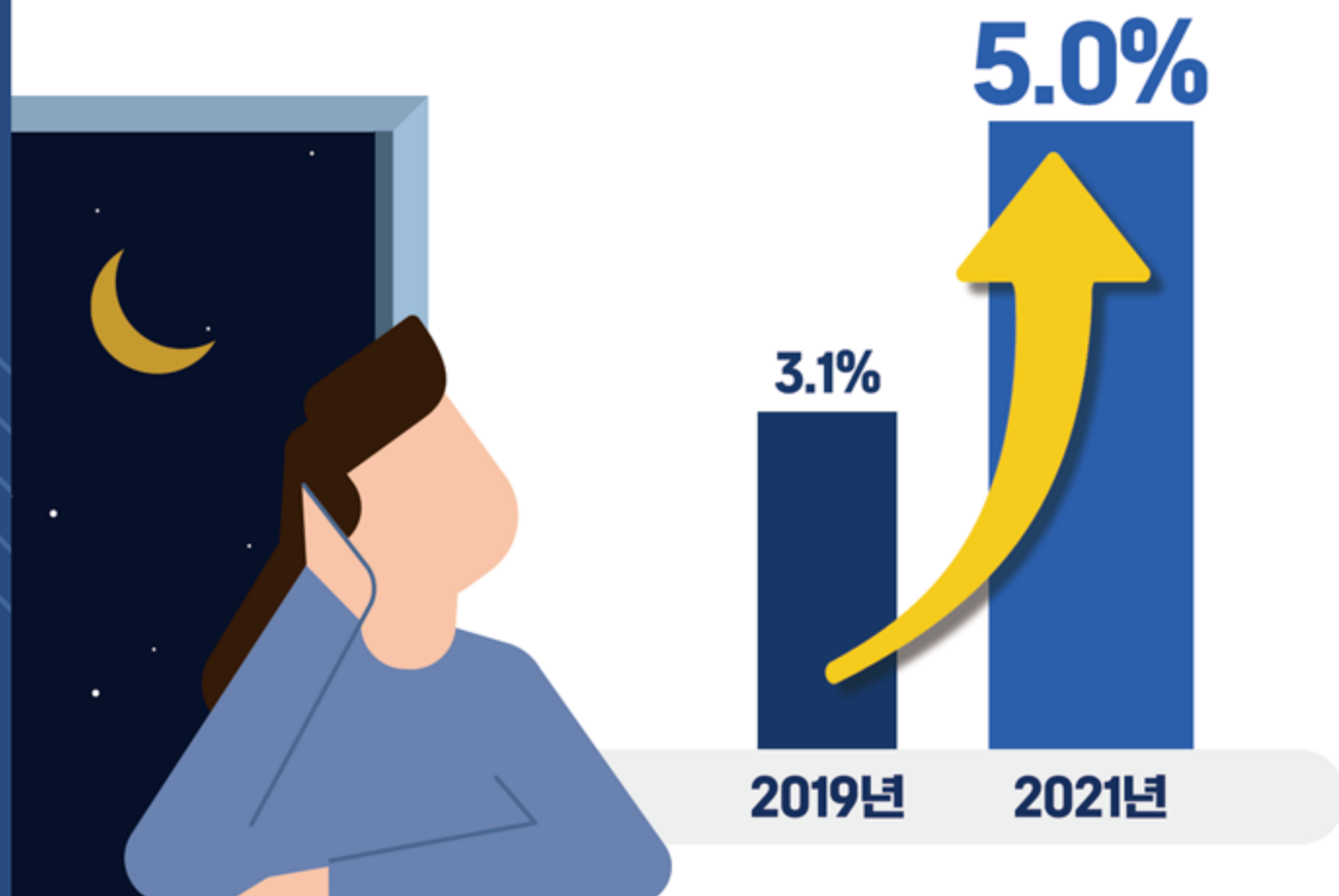
### 은둔청년은?

방이나 집 등 제한된 장소에 머물면서 타인 및 사회와의 관계 및 교류가 거의 없는 청년

## 고립청년 현황

대한민국 전체 19~34세 청년 가운데 고립청년 비율은 2019년 3.1%에서 2021년 기준 5.0%로 크게 늘어남

※ 출처: 보건복지부, 고립·은둔 청년 지원사업 모형 개발 연구(2022)



## 안내드립니다

### 조사 대상

대구광역시에 거주하는 19~39세 청년이면 누구나

### 조사 목적

대구광역시 사회적 고립청년에 대한 지원 정책 개발

### 조사 기간

2024. 7. 8.(월) ~ 2024. 8. 4.(일)

### 조사 내용

사회적 고립청년의 생활 실태 전반 및 복지욕구 등

### 조사 참여방법

우측 QR코드를 찍거나  
온라인 주소로 접속



[survey1.innk/dg\\_isolated](https://survey1.innk/dg_isolated)

